

Załączniki  
do rozporządzenia  
Ministra Cyfryzacji  
z dnia ..... (poz.)

**Załącznik Nr 1**

*WZÓR*

**OZNAKOWANIE JEDNOSTKI OBSŁUGUJĄCEJ UŻYTKOWNIKÓW  
KOŃCOWYCH DOSTAWCY PUBLICZNIE DOSTĘPNYCH USŁUG  
KOMUNIKACJI ELEKTRONICZNEJ, PRZYSTOSOWANEJ DO OBSŁUGI OSÓB Z  
NIEPEŁNOSPRAWNOŚCIAMI**



1. Symbol graficzny znaku powinien być koloru białego na ciemnoniebieskim tle.
2. Wymiary znaku powinny być nie mniejsze niż 14 x 14 cm w przypadku jednostki obsługującej użytkowników końcowych dostawcy publicznie dostępnych usług komunikacji elektronicznej.
3. Przy zwiększaniu znaku proporcje podane na rysunku powinny być zachowane.

*WZÓR*

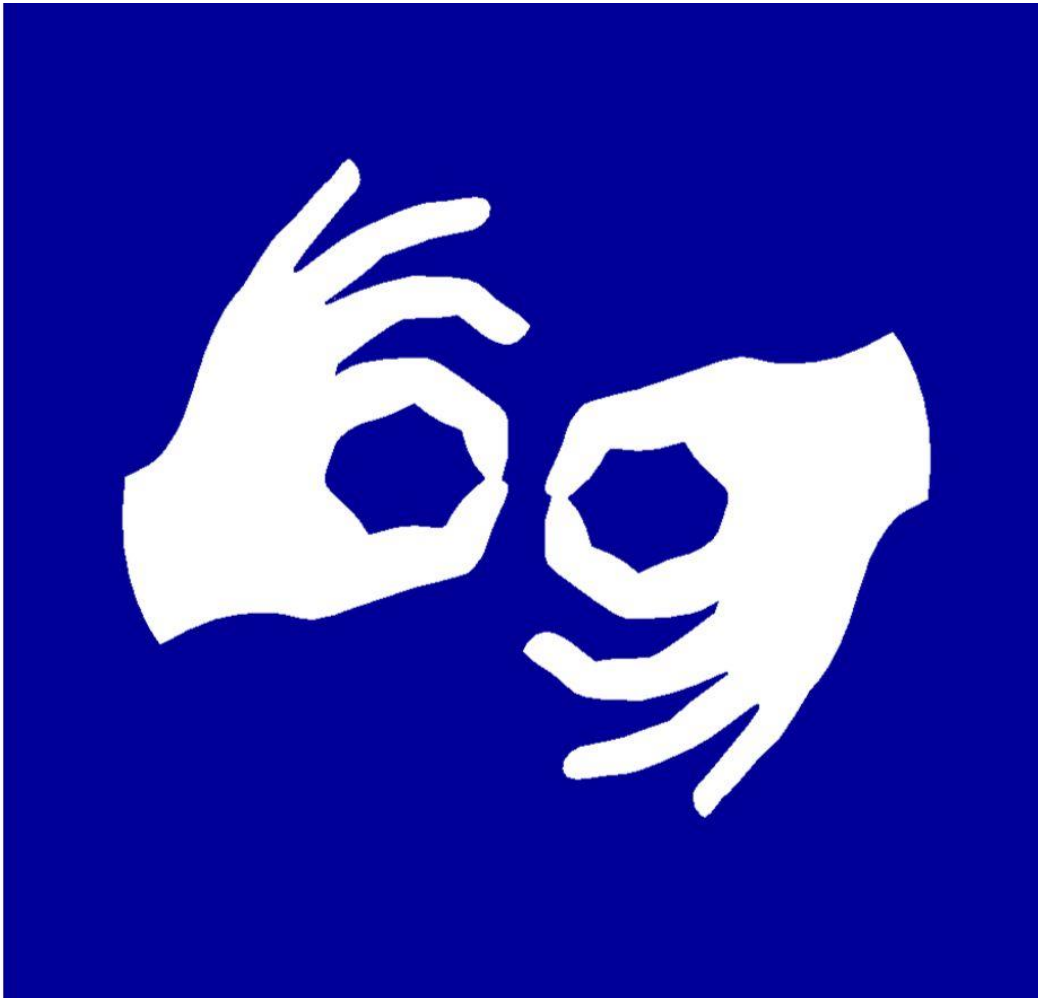
**OZNAKOWANIE JEDNOSTKI OBSŁUGUJĄCEJ UŻYTKOWNIKÓW  
KOŃCOWYCH DOSTAWCY PUBLICZNIE DOSTĘPNYCH USŁUG  
KOMUNIKACJI ELEKTRONICZNEJ PRZYSTOSOWANEJ DO OBSŁUGI OSÓB Z  
NIEPEŁNOSPRAWNOŚCIAMI, UMOŻLIWIAJĄCEJ KONTAKT Z OSOBĄ  
NIESŁYSZĄCĄ LUB NIEMÓWIĄCĄ**



1. Symbol graficzny znaku powinien być koloru białego na ciemnoniebieskim tle.
2. Wymiary znaku powinny być nie mniejsze niż 14 x 14 cm.
3. Przy zwiększaniu znaku proporcje podane na rysunku powinny być zachowane.

*WZÓR*

**OZNAKOWANIE JEDNOSTKI OBSŁUGUJĄCEJ UŻYTKOWNIKÓW  
KOŃCOWYCH DOSTAWCY PUBLICZNIE DOSTĘPNYCH USŁUG  
KOMUNIKACJI ELEKTRONICZNEJ, PRZYSTOSOWANEJ DO OBSŁUGI OSÓB Z  
NIEPEŁNOSPRAWNOŚCIAMI, UMOŻLIWIAJĄCEJ DOSTĘP DO USŁUG  
TLUMACZA JEZYKA MIGOWEGO**



1. Symbol graficzny znaku powinien być koloru białego na ciemnoniebieskim tle.
2. Wymiary znaku powinny być nie mniejsze niż 14 x 14 cm.
3. Przy zwiększaniu znaku proporcje podane na rysunku powinny być zachowane.

**ZAKRES PRZYSTOSOWANIA TELEKOMUNIKACYJNEGO URZĄDZENIA  
KOŃCOWEGO DO UŻYWANIA PRZEZ OSOBY Z NIEPEŁNOSPRAWNOŚCIAMI**

1. Telekomunikacyjne urządzenie końcowe przystosowane do używania przez osoby z niepełnosprawnościami jest dostosowane do rodzaju niepełnosprawności:
  - 1) w przypadku osób niewidomych i słabowidzących:
    - a) modele posiadające klawiaturę wybierczą – telekomunikacyjne urządzenie końcowe powinno posiadać co najmniej jeden przycisk wyróżniony w sposób umożliwiający jego rozpoznanie przez osoby niewidome i słabowidzące (w przypadku wyróżnienia tylko jednego przycisku, powinien to być przycisk oznaczony cyfrą pięć) lub równoważną funkcjonalność umożliwiającą wybranie określonego numeru;
    - b) modele dotykowe i inne telekomunikacyjne urządzenia końcowe posiadające rozbudowane menu - telekomunikacyjne urządzenie końcowe powinno posiadać co najmniej oprogramowanie asystujące, w szczególności program odczytu ekranu, opcje powiększenia i dostosowania obrazu do indywidualnych potrzeb, umożliwiające osobom niewidomym i słabowidzącym obsługę menu urządzenia i jego podstawowych funkcji jak wykonywanie połączeń głosowych lub wysyłanie i odczytywanie wiadomości tekstowych;
  - 2) w przypadku osób słabosłyszących powinno posiadać co najmniej:
    - a) wzmacniacz słuchawkowy z możliwością regulacji wzmocnienia;
    - b) pętlę indukcyjną w słuchawce lub naszyjną;
  - 3) w przypadku osób z niepełnosprawnością narządów ruchu powinno posiadać co najmniej szybkie wybieranie numeru.
2. Telekomunikacyjne urządzenie końcowe obsługuje następujące funkcjonalności:
  - 1) przetwarzanie tekstu w czasie rzeczywistym i obsługa dźwięku jakości hi-fi – w przypadku urządzenia, które poza porozumiewaniem głosowym umożliwia porozumiewanie się za pomocą tekstu,
  - 2) przeprowadzanie pełnej konwersacji obejmującej komunikację głosową zsynchronizowaną z tekstem przekazywanym w czasie rzeczywistym i transmisją wideo o rozdzielczości umożliwiającej komunikację w języku migowym oraz bezprzewodowe połączenie z technologiami wzmacniającymi słuch – w przypadku urządzenia, które poza porozumiewaniem głosowym oraz za pomocą tekstu lub w połączeniu z takimi sposobami porozumiewania się umożliwia porozumiewanie się za pomocą transmisji wideo,
  - 3) pozwala unikać zakłóceń ze strony urządzeń wspomagających.

**WYMAGANIA WEB CONTENT ACCESSIBILITY GUIDELINES (WCAG 2.0) DLA  
STRON INTERNETOWYCH W ZAKRESIE DOSTĘPNOŚCI DLA OSÓB Z  
NIEPEŁNOSPRAWNOŚCIAMI**

Strona internetowa dostawcy publicznie dostępnych usług komunikacji elektronicznej i udostępniane za jej pośrednictwem informacje spełniają następujące wymagania WCAG 2.0:

Lp.	Zasada	Wymaganie	Pozycja w WCGA 2.0	Poziom
1.	Zasada 1 - Postrzeganie	Wymaganie 1.1	1.1.1	A
2.		Wymaganie 1.2	1.2.1	A
3.			1.2.2	
4.			1.2.3	
5.		Wymaganie 1.3	1.3.1	A
6.			1.3.2	
7.			1.3.3	
8.		Wymaganie 1.4	1.4.1	A
9.			1.4.2	
10.			1.4.3	AA
11.			1.4.4	
12.			1.4.5	
13.	Zasada 2 - Funkcjonalność	Wymaganie 2.1	2.1.1	A
14.			2.1.2	
15.		Wymaganie 2.2	2.2.1	A
16.			2.2.2	
17.		Wymaganie 2.3	2.3.1	A
18.		Wymaganie 2.4	2.4.1	A
19.			2.4.2	
20.			2.4.3	
21.			2.4.4	

22.			2.4.5	AA	
23.			2.4.6		
24.			2.4.7		
25.	Zasada 3 - Zrozumiałość	Wymaganie 3.1	3.1.1	A	
26.				3.1.2	AA
27.		Wymaganie 3.2		3.2.1	A
28.				3.2.2	
29.				3.2.3	AA
30.				3.2.4	
31.		Wymaganie 3.3		3.3.1	A
32.				3.3.2	
33.				3.3.3	AA
34.				3.3.4	
35.		Zasada 4 - Kompatybilność	Wymaganie 4.1	4.1.1	A
36.					